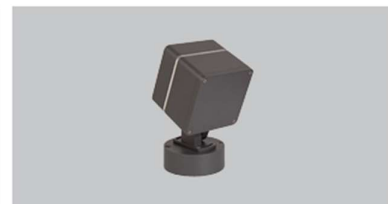


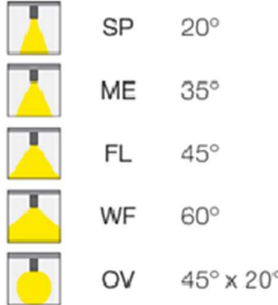
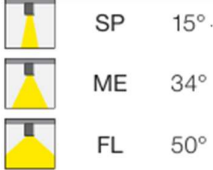
Proiector arhitectural exterior

# FIX LIGHT 01 ROUND/SQUARE ARHI LED



<b>CE</b>	<b>EN IEC 60598</b>	<b>RoHS</b>	<b>IP66</b>	<b>IK09</b>		<b>-30°C÷....+40°C</b>	<b>GARANȚIE 5 ani</b>	<b>MAX 14W LED</b>
-----------	-------------------------	-------------	-------------	-------------	--	------------------------	---------------------------	------------------------

## Specificații generale

Denumire produs	<b>FIX LIGHT 01 ROUND ARHI LED</b> <b>FIX LIGHT 01 SQUARE ARHI LED</b>
Domeniu de utilizare	Corpurile de iluminat, tip proiector, sunt echipate cu LED-uri de ultimă generație și sisteme optice eficiente, oferind economii de energie semnificative. Iluminatul architectural exterior: fațade de clădiri, parcuri, alei pietonale, grădini, statui, zone rezidențiale.
Avantaje	<ul style="list-style-type: none"> <li>- Lumină de calitate pentru o ambianță confortabilă</li> <li>- Consum redus de energie</li> <li>- Costuri reduse de întreținere</li> <li>- Instalare facilă</li> <li>- Design modern</li> <li>- Rezistent la coroziune și sare datorită vopselei cu pulbere din poliester cu strat dublu.</li> <li>- Toate șuruburile externe sunt inox.</li> <li>- Sistem de blocare mecanic.</li> <li>- Cablul de alimentare are un conector protejat IP68.</li> <li>- Design inteligent de răcire.</li> </ul>
Sursă de lumină	LED
Temperatura de culoare	2700K/3000K/3500K/4000K/5000K/6500K/RGBW ( SQUARE )
McAdams	3 step
Indicele de redare al culorilor (CRI)	≥70/80/90
Distribuție luminoasă FIX LIGHT 01 ROUND	
Distribuție luminoasă FIX LIGHT 01 SQUARE	
Grad de protecție împotriva pătrunderii obiectelor/apelor	IP66
Grad de protecție împotriva impacturilor mecanice	IK09
Interval al temperaturii de funcționare	-30°C....+40°C
Garanție	5 ani

## Caracteristici electrice

Tensiune nominală	230 Vac
Clasa de protecție împotriva electrocutării	I
Frecvență (Hz)	50-60 Hz
Factor de putere	≥0,95
Sursă de lumină	LED
Durata de viață a LED-urilor	L80B10 ore > 50.000 ore

## Caracteristici tehnice

Structura constructivă	Aluminiu vopsit în câmp electrostatic
Carcasă	RAL 9002 / RAL 9010 / ALB, NEGRU, GRI, GRI INCHIS
Culoare	
Dispensur	Sticlă securizată

## Montaj

- Aparent
- Sistem de montare cu facilități de orientare pentru direcționarea fluxului luminos.

## La cerere

Dimming

DALI, DIM 0-10V

Accesorii FIX LIGHT 01 ROUND

Filtru Fagure



Vizor

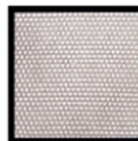


Ecran anti orbire



Accesorii FIX LIGHT 01 SQUARE

Filtru Fagure



## Standarde și certificări

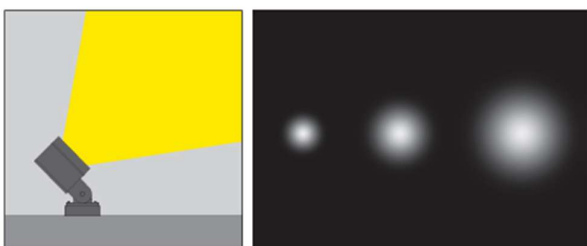
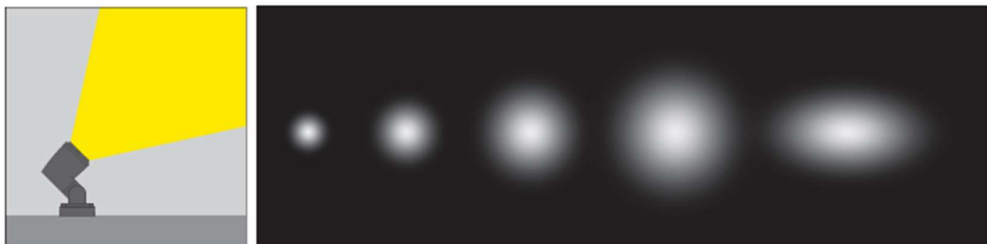
Standarde

SR EN IEC 60598-1  
SR EN IEC 60598-2-1  
SR EN IEC 60598-2-5

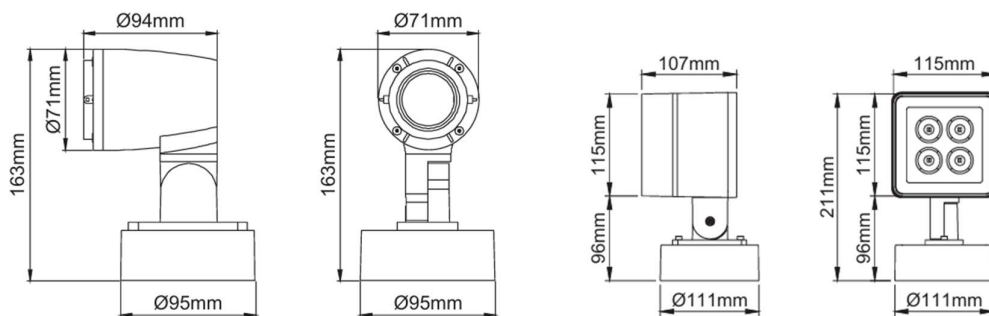
În conformitate cu Directivele Europene:

- Directiva de Compatibilitate Electromagnetică
- Directiva de Joasă Tensiune
- Directiva RoHS, Directiva DEEE.

## Date luminotehnice



## Caracteristici dimensionale



## Anexă coduri

Tip produs	Cod produs	Tens. nom. [V]	Putere nom. [W]	Factor de putere	Grad de protecție	Clasa de protecție împotriva electrocutării	IK	Masa [Kg]	Flux net [lm]	Eficiență luminoasă netă [lm/W]
FIXLIGHT										
SQUARE ARHI 01 1394LM 14W 830 15° RAL9002	P47606197	230	14	≥0.95	IP66	I	IK09	2.6	1394	100
FIXLIGHT ROUND 01										
ARHI 816LM 10W 830 20° RAL9002	P47606198	230	10	≥0.95	IP66	I	IK09	2.0	816	81
FIXLIGHT ARHI 01										
RAL9002 RGBW 34°RAL9002	P47606199	230	-	≥0.95	IP66	I	IK09	2.6	-	-

330 = 3000K, CRI≥80;

15° = distribuție luminoasă de 15 de grade – TIP spot;

20° = distribuție luminoasă de 20 de grade – TIP spot;

Toleranța fluxului inițial și a puterii active inițiale este de ±10% din valoarea specificată. Aceste valori sunt măsurate la temperatura ambientală de 25°C dacă nu este menționată altă temperatură. ELBA S.A dezvoltă continuu produsele. Ne rezervăm dreptul de a modifica specificațiile tehnice în scopul îmbunătățirii produselor noastre, fără notificare prealabilă sau anunț public. © ELBA S.A.