

# CORP DE ILUMINAT DECORATIV EXTERIOR

## COLUMNNA LED



CE	EN IEC 60598	RoHS	IP65	IK08		-40°C ÷ +40°C	GARANȚIE 5 ani	MAX 20W LED
----	-----------------	------	------	------	---	---------------	-------------------	----------------

## Specificații generale

Denumire produs	COLUMNA LED
Domeniu de utilizare	Iluminat exterior: parcuri, căi de acces, trotuare, zone public, complexe turistice, grădini.
Avantaje	<ul style="list-style-type: none"> <li>- Consum de energie redus</li> <li>- Rezistență ridicată la intemperii</li> <li>- Estetică modernă</li> <li>- Fără intervenții frecvente</li> <li>- Siguranță sporită în montaj</li> </ul>
Sursă de lumină	LED
Temperatură de culoare	4000
Indice de redare al culorii (CRI)	≥70
Tipul distribuției luminoase	Simetrică
Grad de protecție împotriva pătrunderii obiectelor/apei	IP65
Grad de protecție împotriva impacturilor mecanice	IK08
Garanție	5 ani

## Caracteristici electrice

Tensiune nominală	230 Vac
Protecție la supra-tensiune	6 kV
Frecvență (Hz)	50-60 Hz
Factor de putere	≥0,95
Sursă de lumină	LED-uri de eficiență ridicată
Durata de viață a LED-urilor	100.000 ore
Driver programabil	

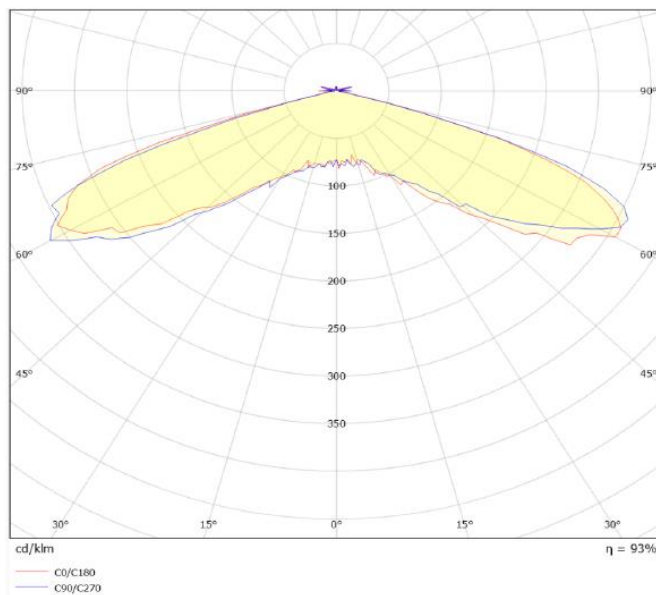
## Caracteristici mecanice

Interval al temperaturii de funcționare	-40°C....+40°C
Structura constructivă	
Corp	Aluminiu extrudat; aluminiu turnat sub presiune, vopsit în câmp electrostatic
Dispensor	Policarbonat transparent tratat anti-UV
Culoare	Negru mat (RAL9005)
Variante la cerere	Echipează cu LED-uri cu temperatură de culoare cuprinsă între 3000÷6500K CRI≥70
Montaj	Montajul este de tip aparent și se realizează pe suprafețe solide și plane precum betonul pentru a asigura o fixare fermă și stabilitate ridicată. Ancorarea corectă a bazei este esențială pentru a menține performanța optimă și rezistență la condiții meteorologice, vibrații, prevenind deplasările sau înclinările accidentale ale stâlpului.

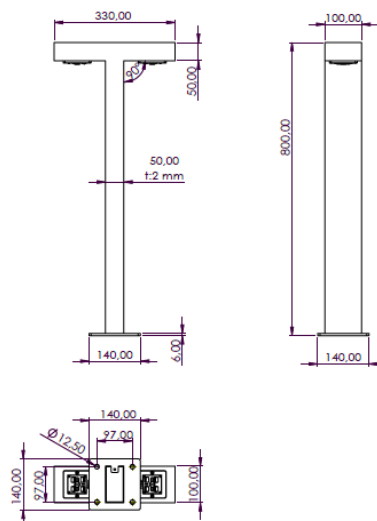
## Standarde și certificări

Standarde	SR EN IEC 60598-1 SR EN IEC 60598-2-1
În conformitate cu Directivele Europene:	
<ul style="list-style-type: none"> <li>- Directiva de Compatibilitate Electromagnetică</li> <li>- Directiva de Joasă Tensiune</li> <li>- Directiva RoHS, Directiva DEEE.</li> </ul>	

## Date luminotehnice



## Caracteristici dimensionale COLUMNNA LED



Tip produs	L [mm]	h [mm]	H [mm]
COLUMNNA LED	330	50	800

## Anexă coduri

Tip produs	Cod produs	Tens. nom [V]	Putere activă [W]	Factor putere	Grad de protecție	Clasa de protecție împotriva electrocutării	IK	Masa [Kg]	Flux luminos [LM]	Eficiență luminoasă netă [lm/W]
COLUMNA 01 LED 2400LM 20W 740	33421104	230	20	≥0.95	IP65	I	IK08	2,5	2400	120

740 = 4000K, 70CRI.

Toleranța fluxului inițial și a puterii active inițiale este de  $\pm 10\%$  din valoarea specificată. Aceste valori sunt măsurate la temperatura ambientală de 25°C dacă nu este menționată altă temperatură. ELBA S.A dezvoltă continuu produsele. Ne rezervăm dreptul de a modifica specificațiile tehnice în scopul îmbunătățirii produselor noastre, fără notificare prealabilă sau anunț public. © ELBA S.A.